

香港中文大學

香港糖尿病及肥胖症研究所

丘中傑糖尿病檢測中心

健康就是財富，預防勝於治療

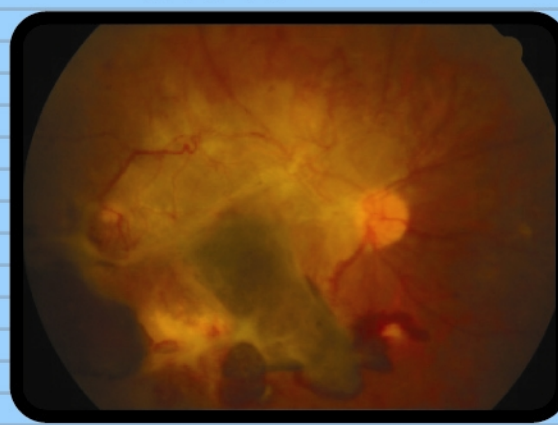


腦部中風

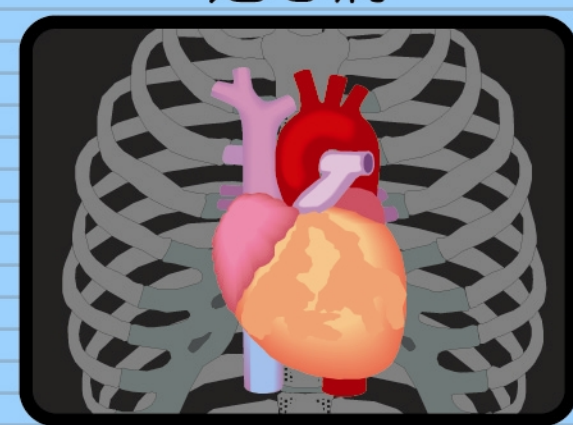


視網膜病變

(俗稱糖尿上眼)



冠心病



腳部血管神經病變

(俗稱糖尿腳)



腎衰竭

(需要腹膜或血液透析治療)



避免這些併發症危害你的健康， 及早診斷/定期檢測可以幫到你！

現時香港糖尿病患者的數目正顯著地增加，約十分之一人口已患上糖尿病。因糖尿病的病徵並不明顯，約有半數患病人仕未知已患病。

糖尿病的危害性是可怕而嚴重的，糖尿病會令患者減壽10-12年，亦是中風、失明、心臟病、腎衰竭、截肢、陽萎的主要原因。每年全球約有三百二十萬人的死亡是與糖尿病有關，即每天有8700人或每六秒便有一人因糖尿病而死亡。

認識糖尿病誘因，能幫助市民預測及提早診斷此嚴重疾病。此外，根據國際建議指引，糖尿病患者須接受定期風險評估、早期鑒定和採取適當措施，使糖尿病併發症的危害性減至最低。

查詢及預約電話：**2647 8806**

地址：香港新界沙田威爾斯親王醫院職員宿舍B座四樓A室

網址：<http://yckdac.hkido.cuhk.edu.hk>

國際建議及指引資料來源：www.idf.org , www.diabetes.org